

*Jeden z najlepszych i najbardziej doświadczony polski producent dachówek*



# Dachówki IBF

*IBF 20 lat w Polsce oznacza piękne,  
profesjonalne i konkurencyjne systemy  
dachowe dla dużych i małych inwestycji.*



*Pomyśl o środowisku – IBF zużywa tylko  
ok. 35% energii potrzebnej do produkcji  
podobnej dachówki ceramicznej.*

*Dachówki z IBF –*

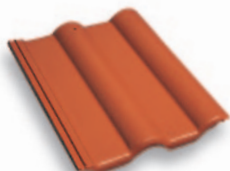
*kiedy architektura, konkurencyjność i środowisko ma znaczenie*



**Gepard Biznesu 2010**

# Kompletne Cementowe

## Podwójna Rzymska



Dachówka podstawowa  
Zapotrzebowanie: 10 szt./m<sup>2</sup>

Cena: 2,59 zł/szt.



Dachówka wywietrznikowa

Cena: 29,75 zł/szt.



Dachówka połówka  
Szerokość pokrycia: 150 mm

Cena: 3,40 zł/szt.



Dachówka pod ławę kominową

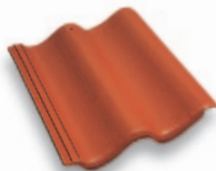
Cena: 31,40 zł/szt.



Dachówka krawędziowa prawa i lewa  
Znak ciesielski: 110

Cena: 17,60 zł/szt.

## Podwójna S



Dachówka podstawowa  
Zapotrzebowanie: 10 szt./m<sup>2</sup>

Cena: 2,59 zł/szt.



Dachówka wywietrznikowa

Cena: 29,75 zł/szt.



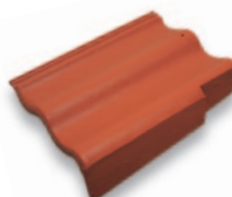
Dachówka połówka  
Szerokość pokrycia: 150 mm

Cena: 3,40 zł/szt.



Dachówka pod ławę kominową

Cena: 31,40 zł/szt.



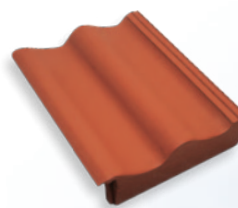
Dachówka krawędziowa prawa i lewa  
Znak ciesielski: 110

Cena: 17,60 zł/szt.



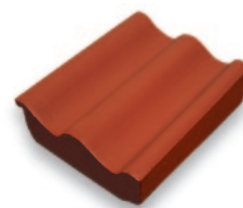
Dachówka z podwójnym skrzydłem  
Zapotrzebowanie: 10 szt./m<sup>2</sup>

Cena: 8,60 zł/szt.



Dachówka kalenicowa  
Szerokość pokrycia: 300 mm

Cena: 41,15 zł/szt.



Dachówka kalenicowa krawędziowa lewa i prawa

Cena: 55,20 zł/szt.

# Systemy Dachowe

Dachówka podwójna »S« posiada akcesoria występujące w dachówce podwójnej Rzymskiej oraz dachówki kalenicowe i dachówki z podwójnym skrzydłem.

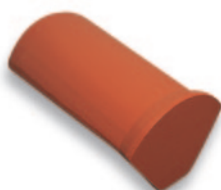


## Solidny dach na całe życie



Gąsior podstawowy  
Zapotrzebowanie: 2,64 szt./mb

Cena: 11,50 zł/szt.



Gąsior początkowy i końcowy

Cena: 44,30 zł/szt.



Gąsior początkowy zaokrąglony

Cena: 54,50 zł/szt.



Gąsior rozgałęźny-trójkąt

Cena: 86,60 zł/szt.



# Asortyment uzupełniający

## Elementy wentylujące

Kominiek wentylacyjny  
Cena: 126,90 zł/szt.



Rura przyłączeniowa  
Cena: 62,50 zł/szt.



Taśma uszczelniająca pod gąsiory (szczotka)  
Długość 1 mb.  
Cena: 29,20 zł/szt.



Taśma wentylacyjna TOP ROLL  
Szerokość 310 mm.  
Długość 5 mb.  
Cena: 33,50 zł/m



Taśma uszczelniająca do kosza dachowego  
Długość 1 mb.  
Cena: 9,20 zł/szt.



Taśma wentylacyjna aluminiowa  
Szerokość 280 mm.  
Długość 5 mb.  
Cena: 33,50 zł/m



Taśma uszczelniająca do ścian i obróbek kominą  
Długość 5 mb.  
Cena: 52,40 zł/m



Listwa wykończeniowa do obróbek kominą  
Długość 1,5 mb.  
Cena: 19,20 zł/m



## Elementy mocujące

Klamra gąsióra (op.=50 szt.)  
Cena: 61,50 zł/op.



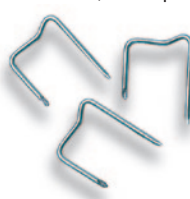
Uchwyt łaty kalenicowej  
Cena: 4,40 zł/szt.



Uchwyt odgromnika  
Cena: 2,05 zł/szt.



Spinki »U« (op.=100 szt.)  
Cena: 14,90 zł/op.



Gwoździe dachówkowe (op.=250 szt.)  
Cena: 30,20 zł/op.



Wkręty do gąsiorów (op.=100 szt.)  
Cena: 170,60 zł/op.



## Inne dodatki

Dachówka antenowa - wz. 1  
Cena: 98,00 zł/szt.



Dachówka »świetlik«  
Cena: 62,60 zł/szt.



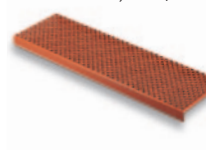
Stopnica do dachówki pod ławę kominową  
Cena: 57,00 zł/szt.



Strzeżenie do dachówki pod ławę kominową  
Cena: 24,00 zł/szt.



Podest do dachówki pod ławę kominową  
Długość 880 mm.  
Cena: 141,00 zł/szt.



Kosz dachowy 1700 x 500 mm.  
Długość pokrycia 1500 mm.  
PCV: 73,50 zł/szt.  
ALU: 82,00 zł/szt.



Drabinka przeciwnięgowa  
Długość 3 mb.  
Cena: 124,50 zł/szt.



Uchwyt drabinki przeciwnięgowej  
1 szt na krokiew  
Cena: 27,50 zł/szt.



Kratka okapowa  
Długość 5 mb.  
Cena: 31,90 zł/rol.



Kapturek wkręta do gąsióra (op.=100 szt.)  
Cena: 19,40 zł/op.



Membrana paroprzepuszczalna »TYVEK«  
Soft antireflex (rolka 150 m<sup>2</sup>)  
Cena: 5,60 zł/m<sup>2</sup>



Farba akrylowa Pojemniki:  
2,5 l / 5 l / 10 l  
Cena: 25,38 zł/l



Grzebień okapowy (Długość 1 m)  
Cena: 6,40 zł/szt.



# Charakterystyka produktu

## Kompletny cementowy system dachowy

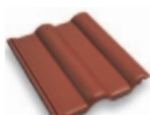
Dachówki IBF produkowane są z barwionego w masie betonu, w skład którego wchodzi m.in. naturalne piaski z okolic Bolesławca, o bardzo wysokiej zawartości kwarcu, a także najlepsze gatunki cementów. Powierzchnia zewnętrzna dachówki pokryta jest dwiema warstwami specjalnego akrylu przeciwdziałającemu przenikaniu wapnia oraz porastaniu mchami i algami. Dachówkę wytwarza się przez walcowanie i prasowanie na nowoczesnych liniach, w pełni zautomatyzowanym procesie produkcyjnym, przy ciągłej kontroli jakości.

### Podwójna Rzymska

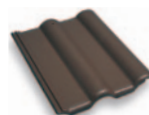
wymiary:  
długość 420 mm  
szerokość 330 mm  
szerokość pokrycia 300 mm  
wysokość profilu 40 mm  
waga 4,3 kg/szt



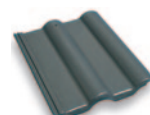
ceglasty



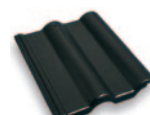
czerwony



brązowy



antracytowy

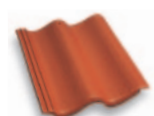


czarny

kolorystyka

### Podwójna S

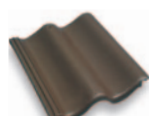
wymiary:  
długość 420 mm  
szerokość 330 mm  
szerokość pokrycia 300 mm  
wysokość profilu 40 mm  
waga 4,2 kg/szt



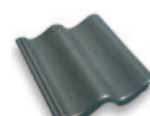
ceglasty



czerwony



brązowy

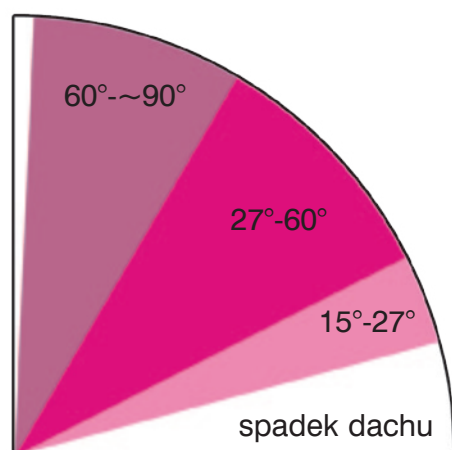


antracytowy



czarny

kolorystyka



## Zastosowanie

Dachówki w dwóch kształtach: PODWÓJNA S i PODWÓJNA RZYMSKA w pięciu kolorach: ceglasy, czerwony, brązowy, antracytowy, czarny dają duże możliwości ciekawej aranżacji architektury dachu i całego budynku. Bogaty asortyment elementów uzupełniających daje alternatywę tworzenia wielu, nawet bardzo skomplikowanych rozwiązań architektonicznych. Dachówki przeznaczone są do krycia dachów spadzistych (optymalny zakres nachylenia dachu 27°÷60°, pełny 15°+~90°) w budownictwie jedno- i wielorodzinnym, obiektach publicznych a także sakralnych. Wykorzystywane są także przy rekonstrukcji i renowacji obiektów zabytkowych. Średnie zapotrzebowanie na 1m<sup>2</sup> to około 10 szt.

## Wykonanie

Specyficzny profil dachówki IBF – podwójny zamek podłużny pozwalający regulować rozstaw dachówek w poziomie oraz dolny zamek z dużym zakładem do regulacji rozstawu dachówek w pionie, z jednej strony ułatwiają precyzyjne wykonanie pokrycia, z drugiej zaś, zapewniają gwarancję szczelności pokrycia.

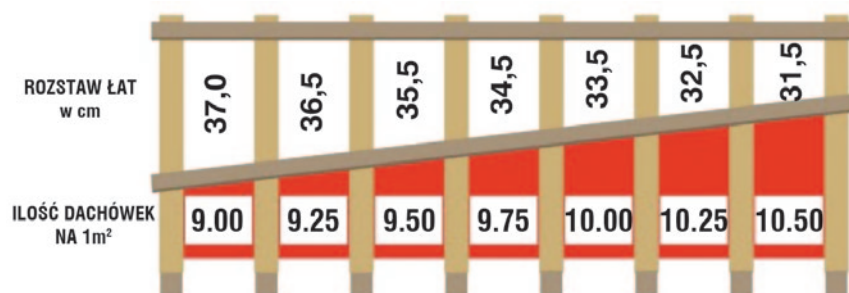
## Właściwości

Rodzaj pokrycia dachu wpływa w bardzo dużym stopniu na jego właściwości izolacyjne, zarówno na wodoszczelność, dźwiękochłonność jak i na parametry termoizolacyjne. Pokrycia dachówkowe, mają tę zaletę, że są elementami masywnymi i ta właściwość powoduje że, doskonale akumulują ciepło chroniąc pozostałe warstwy dachu przed nadmiernym przegrzewaniem latem i wyziębianiem zimą jednocześnie w wysokim stopniu absorbują hałas z zewnątrz- ma to niebagatelne znaczenie w przypadku budownictwa energooszczędnego. Dachówki to również jeden z najtrwalszych materiałów pokryciowych, nieprzeziąkliwy, odporny na duże wahania temperatur i promieniowanie słoneczne.

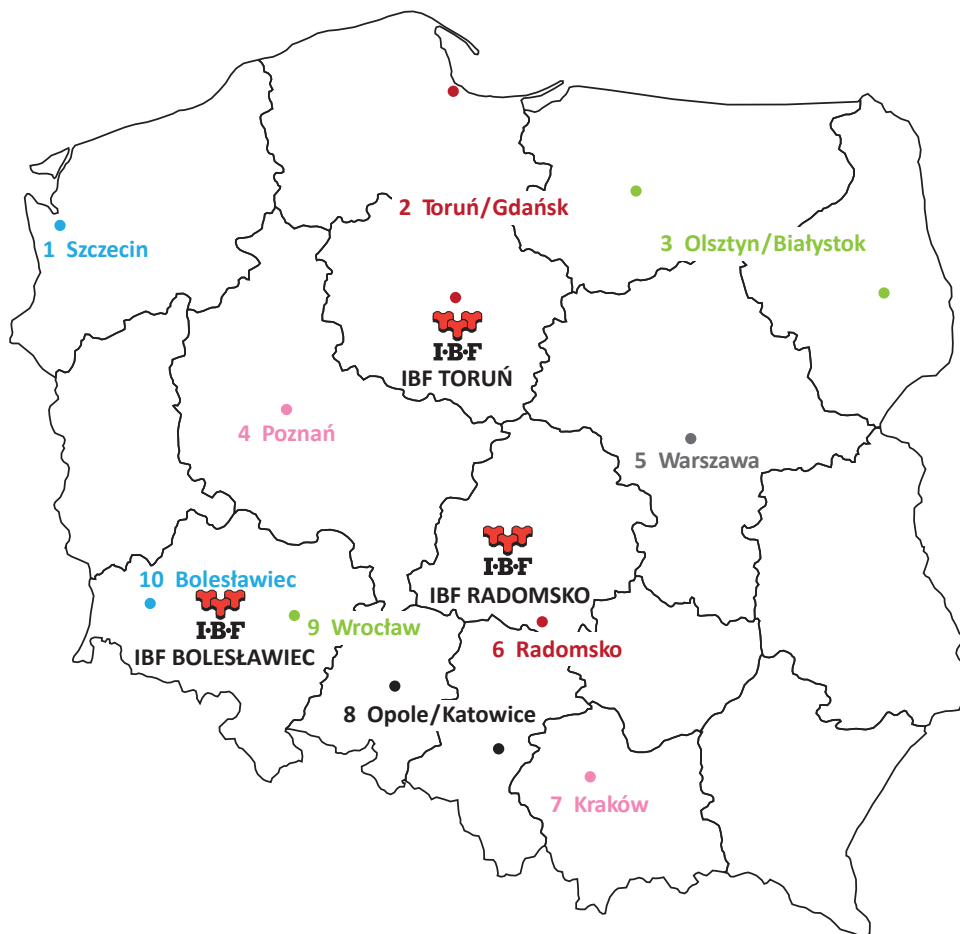
## Gwarancja

IBF udziela 30 letniej gwarancji na dachówki obejmującą najważniejsze cechy charakteryzujące pokrycia dachowe – szczelność i mrozoodporność. W połączeniu z wyjątkową jakością wykonania i ponadczasową estetyką otrzymujecie Państwo produkt któremu można zaufać „na całe życie”.

## Zapotrzebowanie według rozstawu łąt



# *IBF – 20 lat w Polsce – gwarancja najwyższej jakości i obsługi*



## Rejony sprzedaży i kontakt:

1 Szczecin	tel. 601 18 13 08	6 Radomsko	tel. 601 75 40 76
2 Toruń/Gdańsk	tel. 601 75 40 83	7 Kraków	tel. 601 75 40 80
3 Olsztyn/Białystok	tel. 601 59 81 86	8 Opole/Katowice	tel. 601 75 40 78
4 Poznań	tel. 601 75 40 79	9 Wrocław	tel. 601 88 62 80
5 Warszawa	tel. 601 75 40 81	10 Bolesławiec	tel. 601 59 81 85



IBF BOLESŁAWIEC  
ul. Kościuszki 21  
59-700 Bolesławiec  
tel. 75 732 40 31  
fax 75 732 40 34

IBF TORUŃ  
ul. Poznańska 294  
87-100 Toruń  
tel. 56 658 14 51  
fax 56 658 14 48

IBF RADOMSKO  
Wierzbica 149  
97-561 Ładzice  
tel. 44 747 00 10  
fax 44 747 00 13

Strona Firmy: [www.ibf.pl](http://www.ibf.pl)

e-mail: [ibf@ibf.pl](mailto:ibf@ibf.pl)