

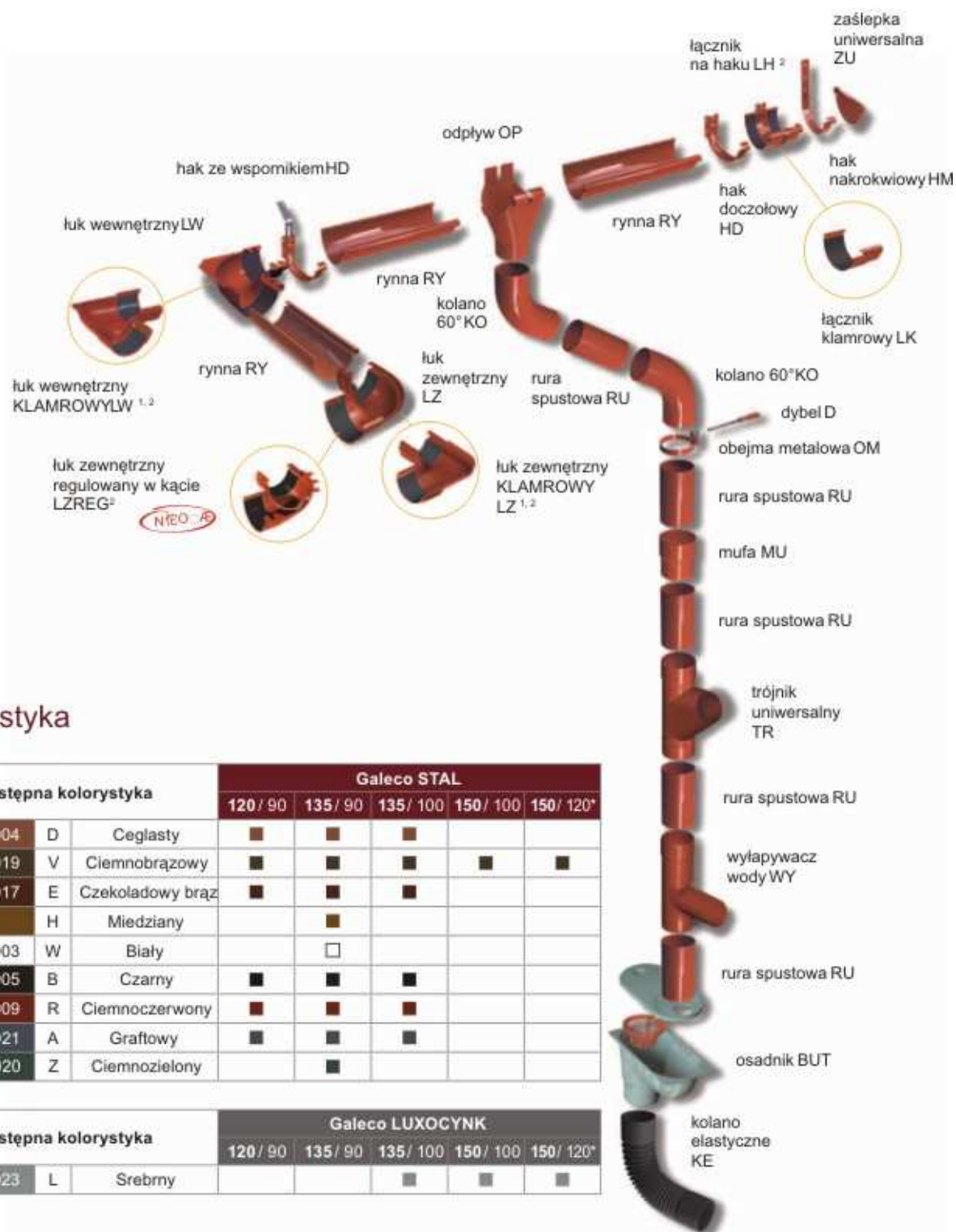


Uśmiech na deszcz

Cennik brutto Galeco STAL nr 15f

z dnia 01.11.2012

System rynnowy Galeco STAL



Kolorystyka

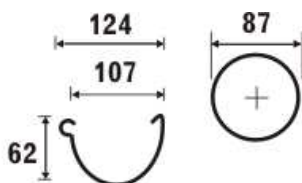
Dostępna kolorystyka			Galeco STAL				
			120 / 90	135 / 90	135 / 100	150 / 100	150 / 120*
- RAL 8004	D	Ceglasty	■	■	■		
- RAL 8019	V	Ciemnobrązowy	■	■	■	■	■
- RAL 8017	E	Czekoladowy brąz	■	■	■		
	H	Miedziany		■			
- RAL 9003	W	Biały		□			
- RAL 9005	B	Czarny	■	■	■		
- RAL 3009	R	Ciemnoczerwony	■	■	■		
- RAL 7021	A	Graftowy	■	■	■		
- RAL 6020	Z	Ciemnozielony		■			

Dostępna kolorystyka			Galeco LUXOCYNK				
			120 / 90	135 / 90	135 / 100	150 / 100	150 / 120*
- RAL 9023	L	Srebrny			■	■	■

1. Dotyczy systemu STAL 120.
 2. Innowacyjne rozwiązanie Galeco.
 * Dostępne w IV kwartale 2012.

Cennik detaliczny brutto

Galeco STAL 120



pole pow. 52,5 cm²

GRAFITOWY RR23 ~RAL 7015	CZARNY RR33 ~RAL 9005	CEGLASTY RR750 ~RAL 8004	CZEKOLADOWY BRĄZ ~RAL 8017	CIEMNOCZERWONY RR29 ~RAL 3009	CIEMNOBRĄZOWY RR32 ~RAL 8019
A	B	D	E	R	V

szt./opak.

elementy rynnowe

kod

120

Rynna 3mb	RS120-_-RY300-G	5/105	53,69
Hak metalowy doczołowy	RS120-_-HD----D	1/20	8,56
Hak metalowy nakrokwiowy**	RS120-_-HM----D	1/25	6,77
Hak metalowy nakrokwiowy wzmacn.	RS120-_-HG----D	1/25	9,05
Łącznik rynny KLAMROWY	RS120-_-LK----G	5/30	13,76
Łuk 90° wewnętrzny KLAMROWY	RS120-_-LW090-G	1/5	59,67
Łuk 90° zewnętrzny KLAMROWY	RS120-_-LZ090-G	1/5	59,67
Łuk 135° wewnętrzny	RS120-_-LW135-D	1/4	102,09
Łuk 135° zewnętrzny	RS120-_-LZ135-D	1/4	102,09
Łuk dow. wew. jednopłaszczyznowy*	RS120-_-LW___-D	1/1	107,19
Łuk dow. zewn. jednopłaszczyznowy*	RS120-_-LZ___-D	1/1	107,19
Łuk dow. wew. dwupłaszczyznowy*	RS120-_-LE___-D	1/1	164,61
Łuk dow. zewn. dwupłaszczyznowy*	RS120-_-LV___-D	1/1	164,61
Odpyływ 120/90	RS120-_-OP090-G	1/20	23,00
Zaślepka uszczelkowa uniwersalna	RS120-_-ZU----G	5/100	9,50

elementy spustowe

90

Rura 3mb	SS090-_-RU300-G	2/81	83,20
Rura 1mb	SS090-_-RU100-G	2/48	29,69
Mufa	SS090-_-MU----D	1/24	18,31
Kolano 60°	SS090-_-KO060-G	1/20	29,09
Trójnik uniwersalny	SS090-_-TR060-D	1/6	121,98
Wyłapywacz wody	SS090-_-WY----D	1/12	101,36
Obejma metalowa do dybla	SS090-_-OM----D	10/50	10,31

* Łuki o nietypowych kątach we wszystkich kolorach realizujemy w terminie do 15 dni roboczych.

** Oferta ważna do wyczerpania zapasów

Dodatkowe informacje:

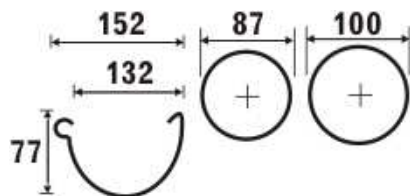
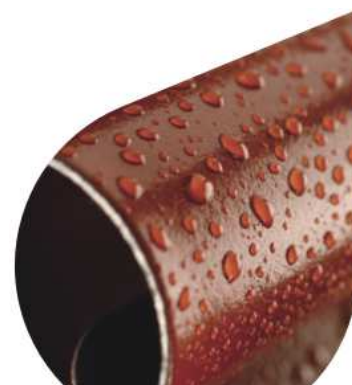
Zgodność z normą : EN 612

Gwarancja: 35 lat

System połączeń: Uszczelkowy

Cennik detaliczny brutto

Galeco STAL 135



pole pow. 82,5 cm²

GRAFITOWY RR23 ~RAL 7015	CZARNY RR33 ~RAL 9005	CEGLASTY RR750 ~RAL 8004	CZEKOLADOWY BRAZ ~RAL 8017	CIEMNOCZERWONY RR29 ~RAL 3009	CIEMNOBRĄZOWY RR32 ~RAL 8019	BIAŁY RR20 ~RAL 9003	CIEMNOZIELONY RR11 ~RAL 6020	MIEDZIANY
A	B	D	E	R	V	W	Z	H

elementy rynnowe

kod

szt./opak.

135

Rynna 3mb	RS135-_-RY300-G	5/180		66,32				71,29
Rynna 4mb	RS135-_-RY400-G	5/90		93,48				
Hak metalowy doczołowy	RS135-_-HD----D	1/20		10,58				11,38
Hak metalowy nakrokwiowy	RS135-_-HM----D	1/25		11,18				12,02
Hak metalowy nakrokw. wzm.	RS135-_-HG----D	1/25		11,99				12,89
Łącznik rynny KLAMROWY	RS135-_-LK----G	5/30		17,01				18,29
Łącznik rynny Z HAKIEM	RS135-_-LH----D	1/22		20,60				22,15
Łuk 90° wewnętrzny uszczelk.	RS135-_-LW090-G	1/4		73,70				79,22
Łuk 90° zewnętrzny uszczelk.	RS135-_-LZ090-G	1/4		73,70				79,22
Łuk 135° wewnętrzny uszczelk.	RS135-_-LW135-D	1/4		119,27				128,22
Łuk 135° zewnętrzny uszczelk.**	RS135-_-LZ135-D	1/4		86,10				
Łuk zewnętrzny regulow. o kącie 100-165°	RS135-_-LZREG-G	1/2		122,69				131,89
Łuk dow. wew. jednopłaszcz.*	RS135-_-LW___-D	1/1		124,69				134,03
Łuk dow. zewn. jednopłaszcz.*	RS135-_-LZ___-D	1/1		124,69				134,03
Łuk dow. wew. dwupłaszcz.*	RS135-_-LE___-D	1/1		203,34				218,60
Łuk dow. zewn. dwupłaszcz.*	RS135-_-LV___-D	1/1		203,34				218,60
Odpyw 135/90	RS135-_-OP090-G	1/16		28,41				30,54
Odpyw 135/100	RS135-_-OP100-G	1/12		32,68				
Zaślepka uszczelkowa uniwers.	RS135-_-ZU----G	5/50		11,72				12,60

elementy spustowe

90

Rura 3mb	SS090-_-RU300-G	2/81		83,20				89,43
Rura 1mb	SS090-_-RU100-G	2/48		29,69				31,92
Mufa	SS090-_-MU----D	1/24		18,31				19,69
Kolano 60°	SS090-_-KO060-G	1/20		29,09				31,27
Trójkąt uniwersalny	SS090-_-TR060-D	1/6		121,98				131,13
Wyłapywacz wody	SS090-_-WY----D	1/12		101,36				108,97
Obejma metalowa do dybla	SS090-_-OM----D	10/50		10,31				11,08

elementy spustowe

100

Rura 3mb	SS100-_-RU300-G	2/60		95,68				
Rura 1mb	SS100-_-RU100-G	2/36		34,14				
Mufa	SS100-_-MU----D	1/27		21,06				
Kolano 60°	SS100-_-KO060-G	1/16		33,46				
Trójkąt uniwersalny	SS100-_-TR060-D	1/6		140,28				
Obejma metalowa do dybla	SS100-_-OM----D	10/50		11,86				

* Łuki o nietypowych kątach we wszystkich kolorach realizujemy w terminie do 15 dni roboczych.

** Oferta ważna do wyczerpania zapasów

Dodatkowe informacje:

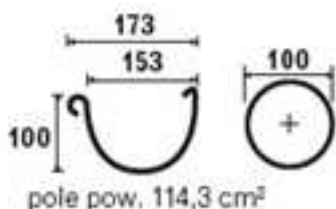
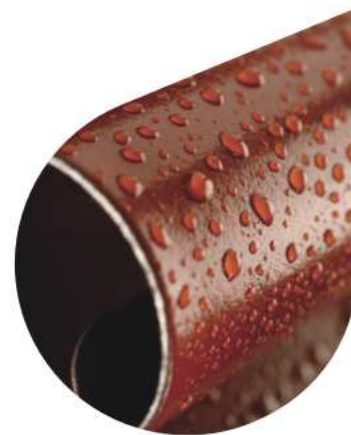
Zgodność z normą : EN 612

Gwarancja: 35 lat

System połączeń: Uszczelkowy

Cennik detaliczny brutto

Galeco STAL 150



CIEMNOBRĄZOWY RR32
~RAL 8019

V

elementy rynnowe	kod	szt./opak.	150
Rynna 4mb	RS150-_-RY400-G	5/50	104,55
Hak metalowy doczołowy	RS150-_-HD----D	1/25	12,16
Hak metalowy nakrokwiowy wzmocniony	RS150-_-HG----D	1/25	13,79
Łącznik rynny KLAMROWY	RS150-_-LK----Z	1/10	19,56
Łuk 90° wewnętrzny	RS150-_-LW090-Z	1/5	84,76
Łuk 90° zewnętrzny	RS150-_-LZ090-Z	1/5	84,76
Łuk 135° wewnętrzny	RS150-_-LW135-D	1/1	137,17
Łuk 135° zewnętrzny	RS150-_-LZ135-D	1/1	137,17
Odpływ 150/100	RS150-_-OP100-D	1/25	37,59
Odpływ 150/120	RS150-_-OP120-D	1/25	45,10
Zaślepka uszczelkowa uniwersalna	RS150-_-ZU----Z	1/25	13,48
elementy spustowe			100
Rura 3mb	SS100-_-RU300-G	2/60	95,68
Rura 1mb	SS100-_-RU100-G	2/36	34,14
Mufa	SS100-_-MU----D	1/27	21,06
Kolano 60°	SS100-_-KO060-G	1/16	33,46
Trójkąt uniwersalny	SS100-_-TR060-D	1/6	140,28
Obejma metalowa do dybla	SS100-_-OM----D	10/50	11,86
elementy spustowe			120
Rura 4mb	SS120-_-RU400-G	2/40	153,09
Mufa	SS120-_-MU----D	1/27	25,26
Kolano 72°	SS120-_-KO072-D	1/8	40,15
Obejma metalowa do dybla	SS120-_-OM----D	10/50	14,23

Dodatkowe informacje:

Zgodność z normą :

EN 612

Gwarancja:

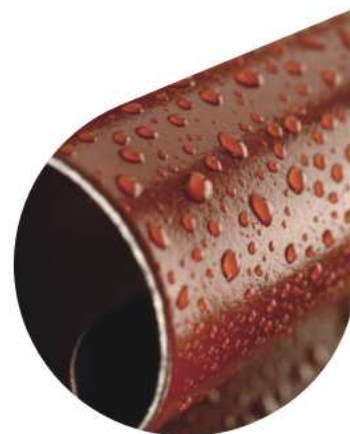
35 lat

System połączeń:

Uszczelkowy

Cennik detaliczny brutto

Galeco STAL akcesoria



akcesoria	kod	szt./opak.	
Osadnik uniwersalny*	OG-OSD---_-BUT-A	1/8	36,47
Kolano PE elastyczne	OG-POL110-KE110-A	1/8	11,62
Wspornik do haka doczołowego	RUUNI---W-300-D	50/50	4,64
Stopka obejmy do płyty warstwowej	SPUNI---D-STW-D	10/100	4,92
Dybel 60 mm	SPUNI---D-060-K	10/100	2,42
Dybel 100 mm	SPUNI---D-100-D	10/100	2,78
Dybel 140 mm	SPUNI---D-140-D	10/100	3,06
Dybel 180 mm	SPUNI---D-180-D	10/100	3,41
Dybel 220 mm	SPUNI---D-220-D	10/100	3,69
Dybel 250 mm	SPUNI---D-250-K	10/100	3,97
Dybel 300 mm	SPUNI---D-300-K	10/100	4,34
Klej do narożnika regulowanego STAL**	RSUNI---KJ080-G	1/1	19,68
Koszyczek do osadnika BUT --	OG-OSD----KOSZ-A	1/1	6,15
Klapka do osadnika BUT*/--	OG-OSD---_-KLV-A	1/1	6,15
Klapka pod rurę do osadnika BUT*/--	OG-OSD---_-KLR-A	1/1	6,15
Zaprawka do stali	RSUNI-_-ZAPR--T	1/1	18,45

* Dostępne kolory: ciemnobrązowy, czarny, jasnopopielaty

** 100% szczelności połączenia po 24 godzinach tylko przy zastosowaniu powyższego kleju

-- Dostępne na zamówienie

Dodatkowe informacje:

Zgodność z normą: EN 607

Gwarancja: 35 lat

System połączeń: Uszczelkowy

Galeco Rainwater Technology

Biura Handlowe

BH Gdynia, ul. Hutnicza 24, tel.: 58 667 35 35, fax: 58 663 74 15, 58 732 15 73, e-mail: gdynia@galeco.pl

BH Śląsk, Mikołów, ul. Gliwicka 122, tel.: 32 354 31 73, fax: 32 354 31 74, 12 376 76 21, e-mail: katowice@galeco.pl

BH Płock, ul. Kostrogaj 5, tel.: 24 262 01 28, fax: 24 262 01 48, 24 362 09 16, e-mail: plock@galeco.pl

BH Poznań, ul. Warszawska 37a, tel.: 61 661 58 40, fax: 61 661 58 41, 61 646 84 81, e-mail: poznan@galeco.pl

BH Puławy, ul. Dęblińska 56, tel.: 81 886 45 19, fax: 81 888 69 95, 81 463 40 37, e-mail: pulawy@galeco.pl

BH Tarnów, ul. Kochanowskiego 30, tel.: 14 623 04 38, fax: 14 623 04 45, 14 689 09 98, e-mail: tarnow@galeco.pl

BH Warszawa, Sulejówek, ul. Trakt Brzeski 134, tel.: 22 783 38 58, fax: 22 783 34 45, 22 203 47 67, e-mail: warszawa@galeco.pl

BH Wrocław, ul. Północna 15-19, tel.: 71 313 11 14, fax: 71 347 28 44, 71 723 47 73, e-mail: wroclaw@galeco.pl

Składy Regionalne

Białystok, ul. Hurtowa 11, tel.: 85 664 34 74, fax: 85 662 88 36, e-mail: bialystok@galeco.pl

Olsztyn, ul. Lubelska 44, tel.: 89 533 59 57, fax: 89 533 59 57, e-mail: olsztyn@galeco.pl

Gorzów Wielkopolski, ul. Husarska 35, tel.: 95 720 81 11, fax: 95 720 81 11, e-mail: gorzow@galeco.pl

Rzów k/Łodzi, ul. Rudzka 2, tel./fax: 42 214 25 60, 42 214 23 32, e-mail: lodz@galeco.pl



**polski pomysł
polski producent
polska praca**



Galeco Sp. z o. o., ul. Uśmiechu 1, 32-083 Balice

www.galeco.pl, galeco@galeco.pl

www.galeco.info, export@galeco.pl

infolinia: **801 623 626***

PAŃSTWA UWAGI ODNOŚNIE PRODUKTÓW PROSIMY KIEROWAĆ NA ADRES MAILOWY: produkt@galeco.pl

Galeco Sp. z o. o. ul. Uśmiechu 1, 32-083 Balice k/Krakowa, Sąd Rejonowy dla Krakowa-Śródmieścia w Krakowie, XI Wydział Gospodarczy Krajowego Rejestru Sądowego, Numer KRS 0000102185, NIP 679-25-94-371

Galeco zastrzega sobie możliwość zmian w wyniku ciągłego rozwoju produktu, jak również zmian cen bez odrębnego powiadomienia.

Niniejszy cennik zawiera informacje o sugerowanych przez Galeco cenach detalicznych netto, wyrażonych w PLN.

Cennik nie stanowi oferty handlowej w rozumieniu art. 66 §1 Kodeksu Cywilnego.



Zaufaj bezpiecznym rozwiązaniom.

pieczętka dystrybutora